

Produkter och lösningar för  
**Papper & massa**

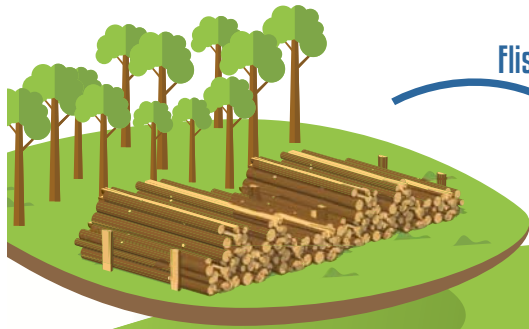


# Papper och massa

Svensk pappers- och massaindusti är bland de mest effektiva i världen. Vi på Ekström & Son bidrar med utrustning av hög kvalitet för effektiv drift med korta stopp. Vår termiska och mekaniska design av nedan produkter är er lösning.

## Vedhantering

» Barkvattenvärmare



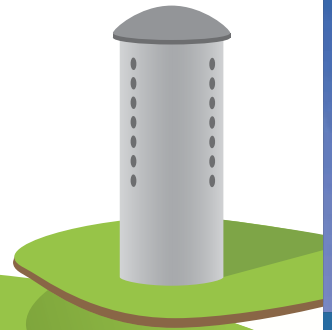
Flis



Våtmasa



## Torkmaskin



## Kokeri/Blekeri

- » Kalorisator
- » Barkvattenvärmare
- » Blekeri-VVX
- » Blekvätske-VVX i titan

Vitlut etc.



## Kausticering

- » VVX för kalkhantering
- » Vitlutsvärmare
- » Grönlutskylare

Svartlut etc.



## Kemikalieåtervinning

- » Indunstningsapparat
- » Svartluts kylare
- » Matarvattenvärmare
- » Tjocklutsförvärmare

Grönlut etc.





## Exempel på produkter



### Svartlutsvärmeväxlare

installerade i Tyskland.



### Smart Loop

på väg till ett bruk i södra Sverige.



### Kalorisator

för satsvis kokning, design av E&S.



### Barkvattenvärmare

tillverkad av E&S.

## Underhåll vid driftsstopp

De senaste åren har vi börjat jobba allt närmare våra kunder med genomförande av underhåll vid driftsstopp. Ett team av våra erfarna svetsare och rördragare har hjälpt till att hålla tidsplanen "vårstoppet" vid Södra Cell Mörrum. "Vi uppskattar kompetensen hos E&S vilket gör att vi får effektiva underhållsstopp", säger Leif Erlandsson, svetsansvarig på Södra Cell Mörrum.

Kontakta oss om ni vill veta hur vi kan hjälpa er att planera effektivt underhåll.



### Reparation

och platsmontage vid svenskt massabruk.



### Värmeväxlare

i titan för vattenkylning.

# Smart Loop

## Backspolning för minskad fouling

Vid flera av Sveriges pappersbruk har Smart Loop backspolningsventiler installerats och har därmed eliminerat behovet av kontinuerliga stopp för att rensa plattvärmväxlare. En kort backspolning ett par gånger om dagen har gjort hela skillnaden.



**SMARTLOOP**   
LESS FOULING - LONGER LIFE

[www.smartloop.se](http://www.smartloop.se)

[www.ekstrom-son.se](http://www.ekstrom-son.se)